



ÇA RESTE
OUVERT

DOSSIER DE PRESSE

11 MAI 2020

Contact presse :

Florian Lainez
florian@caresteouvert.fr
06 31 02 71 08



caresteouvert.fr



OpenStreetMap

Télécharger dans
l'App Store

DISPONIBLE SUR
Google Play

DISPONIBLE SUR
F-Droid

EDITO

« À la sortie de cette période de confinement, chacun sent que le retour à la normale prendra du temps.

Un moment réduits à occuper l'espace de vie cloisonné de nos logements respectifs, notre combativité, notre détermination et notre créativité n'ont, quant à elles, jamais été aussi vives pour faire face à cette crise sanitaire sans précédent.

De partout émergent de nouvelles énergies, des idées, de la solidarité et du partage.

Les membres bénévoles du collectif « Ça reste ouvert » font partie de celles et ceux qui, à leur modeste échelle, ont souhaité se mettre au service du bien commun en ces temps de crise inédits, avec l'espoir de ralentir, ne serait-ce qu'un peu, la propagation du Covid-19.

Notre projet est simple : offrir aux citoyens -maintenant déconfinés- un outil de partage d'information pour gérer au mieux leurs déplacements.

À vrai dire, si nous parvenons à vous rendre cette difficile période un peu plus facile à vivre, nous aurons déjà accompli beaucoup. »

L'équipe de « Ça reste ouvert »



SOMMAIRE

C'est quoi « Ça reste ouvert » ?

La carte collaborative 3

Le site internet & les applis mobiles 4

Appel public à contribution 6

Des hommes et des femmes engagés

L'équipe 9

OpenStreetMap 11

Un projet ouvert 13

Un projet communautaire 14

Les partenaires techniques 15

L'histoire du projet 17

Le futur à l'international 18

Un outil de communication de crise 19

Revue de presse 21

C'EST QUOI « ÇA RESTE OUVERT » ?

La carte collaborative

« Ça reste ouvert » est l'outil indispensable pour informer les citoyens des lieux ouverts durant la crise sanitaire. En évitant des déplacements infructueux, il participe ainsi à limiter le risque de contagion.

Cette carte collaborative permet également à chacun de contribuer en mettant à jour de nouvelles informations.

Elle recense désormais plus de 117 498 lieux, ce qui en fait la référence incontournable pour identifier les lieux ouverts ou fermés dans toute la France.

Ce service est disponible gratuitement et sans inscription sur caresteouvert.fr et via les applications mobiles Android / iOS « Ça reste ouvert ».

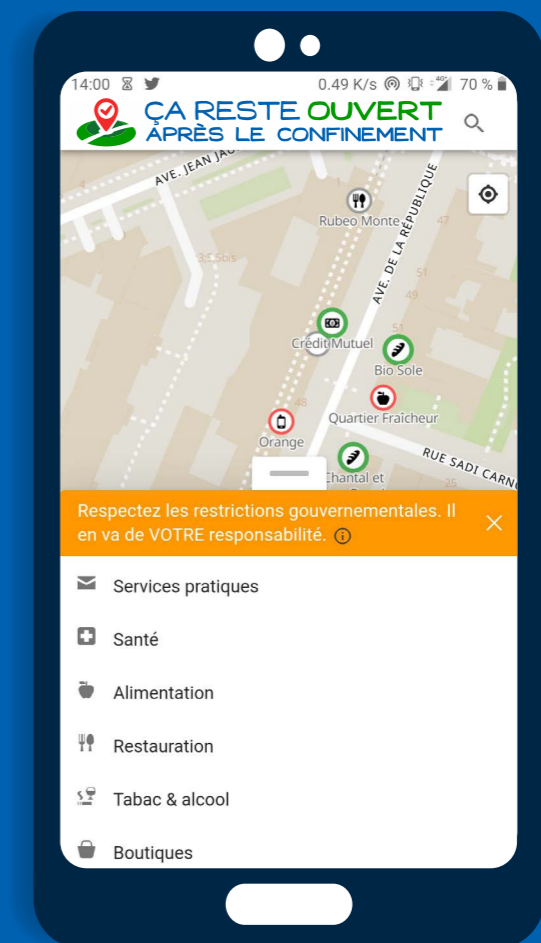
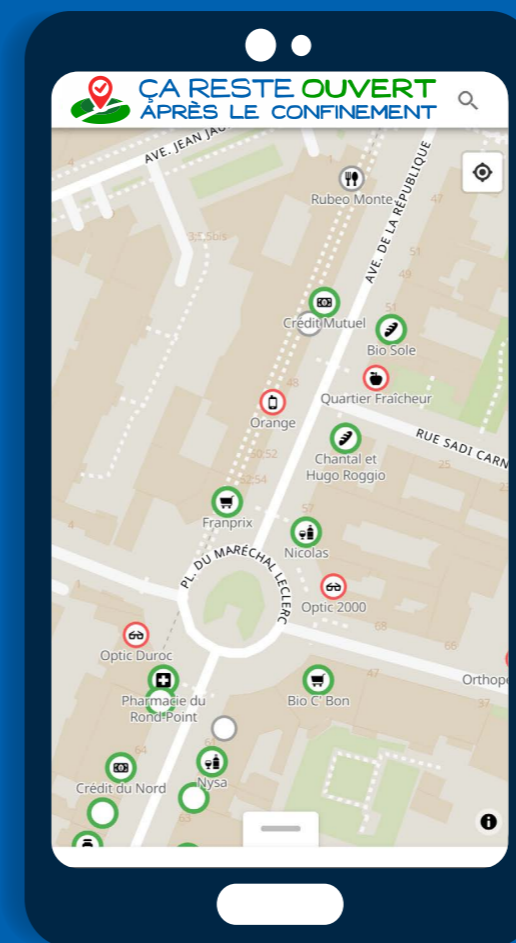


Pour chaque lieu affiché sur la carte :

- Il apparaît en **rouge** : le lieu est fermé durant le confinement.
- Il apparaît en **vert** : le lieu est ouvert durant le confinement. Les horaires d'ouverture peuvent être précisés (et plus encore).
- Il apparaît en **gris** : Ouvert ou fermé ? L'utilisateur peut indiquer cette information lui-même.

Le site internet & les applis mobiles

Le site Internet caresteouvert.fr accessible sur mobile et ordinateur, est en ligne depuis le 25 mars. Depuis le 10 avril, l'appli mobile « Ça reste ouvert » est également disponible gratuitement, sans inscription et sans publicité.

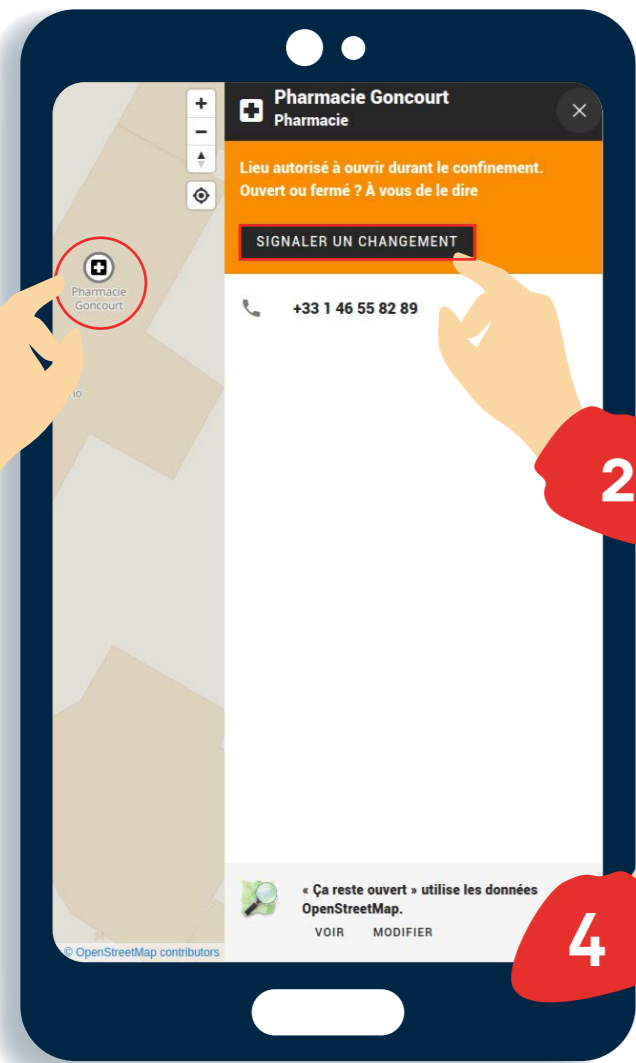


Télécharger dans
l'App Store

DISPONIBLE SUR
F-Droid

DISPONIBLE SUR
Google Play

Comment ça marche ?



Contribuer Annuler

1 Ce lieu reste-il ouvert pendant le confinement ?

OUI NON

2 Horaires d'ouverture pendant le confinement

Lundi, Mardi, Mercredi, Jeudi, Vendredi
08:30-17:00

AJOUTER UN HORAIRE

AJOUTER DES JOURS D'OUVERTURE

Ce sont les mêmes horaires hors confinement

CONTINUER

3 Ajouter des précisions

Ce lieu propose la livraison pendant le confinement

Non

Ce lieu propose la vente à emporter

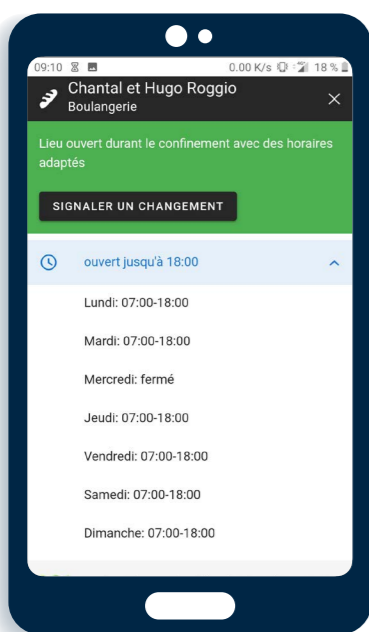
Oui

Ajouter des détails nécessaire au confinement

Il est possible de préparer des commandes en appelant directement le 06 31 02 71 08.

PUBLIER

Votre signalement a été enregistré. Merci !
Patientez, cela peut prendre un moment avant qu'il soit pris en compte.



Exemple d'un commerce déjà renseigné

Nouveau ! Trouvez des masques et du gel hydro-alcoolique facilement



Respectez les restrictions gouvernementales. Il en va de VOTRE responsabilité.

« ÇA RESTE OUVERT »

LA CARTE COLLABORATIVE
DES LIEUX OUVERTS
DURANT DURANT LA CRISE SANITAIRE

#Covid19

Appel public à contribution

« Ça reste ouvert » lance un appel public à contribution :

**Citoyens, administrations, collectivités, entreprises,
acteurs impliqués dans la réponse à la crise sanitaire
actuelle : partagez vos données !**

**La gravité de la crise actuelle exige que nous mutualisions nos forces
de manière urgente et pragmatique.**

Retrouvez notre appel public à contribution complet sur [notre site Internet](#).



GRÂCE À ÇA RESTE OUVERT, J'AI DÉCOUVERT
QUE MA BOULANGERIE PRÉFÉRÉE EST FERMÉE
DEPUIS HIER TOUS LES APRÈS-MIDI. CELA M'A
ÉVITÉ DE SORTIR DE CHEZ MOI POUR RIEN
AUJOURD'HUI.

Marie B., citoyenne confinée à Paris, le 31 mars 2020

DES HOMMES ET DES FEMMES ENGAGÉS

L'équipe est constituée de professionnels de la cartographie numérique (informaticiens, géomaticiens, data analysts, chefs de projet numérique, ...) tous déterminés à se mobiliser en urgence pour répondre à la crise sanitaire actuelle.



François de Metz, développeur freelance et contributeur OpenStreetMap actif sur Montrouge depuis deux ans.



Donat Robaux, Assistant RH et contributeur OpenStreetMap.



Noémie Lehuby, contributrice OpenStreetMap passionnée, CTO de Jungle Bus qui permet aux entreprises de transport de collaborer avec la communauté OpenStreetMap pour créer des données de mobilité.



Alexandre Moussier, Consultant Webmarketing et Community Manager Freelance.



Florian Lainez, CEO de Jungle Bus, permet aux entreprises de transport de collaborer avec la communauté OpenStreetMap pour créer des données plus fiables. Cartographie Montrouge dans OpenStreetMap sur son temps libre.



Vincent Bergeot, contributeur OpenStreetMap et entrepreneur.



Eva Philippe, Avocat contributeur indépendant à Paris



Paul Bagheri-Poubanne, designer graphique indépendant basé à Paris.



Vincent de Château-Thierry, géomaticien et contributeur OpenStreetMap.



Adrien Pavie, entrepreneur indépendant en géomatique, propose des services de conseil, formation et développement logiciel à façon autour de l'information géographique. Réalise des outils pour contribuer à OpenStreetMap.



Ossiann Roux, graphiste. Propose depuis 2019 des projets qui allient graphisme et design d'événement, en France et ailleurs.



L'équipe

Merci à toutes les indispensables petites mains au grand cœur sans qui tout cela ne serait pas possible : Isabelle Le Lay, Gaëlle Franchomme, Camille Hoareau, Vincent Pellerin, Diane Bonifas, James Hartston, Jonathan Keller, Jean Karinthe, Nicolas Meric, Marie Debezy, Sylvain Gourmay, Baptiste Mongis, Marie-Aurore Lainez, Lucas Verney, Yxoc et tous ceux qui contribuent anonymement.

Des centaines de citoyens engagés interviennent également sur le projet. Il est impossible de tous les citer. Un grand merci à eux !

Un projet ouvert

Les valeurs d'ouverture d'OpenStreetMap infusent le projet « Ça reste ouvert » via le logiciel libre, l'open data et la confiance en la communauté.

DES LOGICIELS LIBRES

Les logiciels utilisés pour ce service sont tous des logiciels libres. Cela signifie que le code source est ouvert.

Voir page technique du projet.



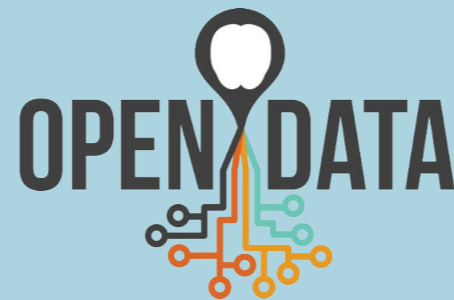
Le code source est au logiciel ce qu'une recette de cuisine est à un bon petit plat. Et nos fins marmitons adorent partager leurs bonnes recettes !

DE L'OPEN DATA

Les informations affichées dans « Ça reste ouvert » sont des données informatiques ouvertes (open data).

Cela signifie que les informations des lieux ouverts ou fermés que vous voyez sur la carte sont toutes mises à la libre disposition de chacun. Elles sont librement utilisables même dans un objectif commercial. Il suffit pour cela de respecter les conditions de la [licence ODbL](#).

Toutes les données de « Ça reste ouvert » sont directement intégrées dans OpenStreetMap. Elles sont donc en open data par défaut.



Pour une plus grande simplicité d'utilisation, les données sont également publiées sur le site open data du gouvernement : <https://www.data.gouv.fr/fr/organizations/ca-reste-ouvert>



Un projet communautaire

Avant toute considération technique, notre projet est ouvert aux contributions externes.

La notion même d'équipe est extensive : notre projet est co-construit par des centaines de bénévoles qui suggèrent des idées, écrivent du code informatique, renseignent des informations via le site et les applis mobiles ou réalisent d'autres tâches indispensables. C'est une véritable communauté ouverte.



L'AUTRE JOUR, J'AI DEMANDÉ D'AFFICHER SUR LA CARTE LES RESTAURANTS PROPOSANT UN SERVICE À EMPORTER. UN MEMBRE DE L'ÉQUIPE A CONSIDÉRÉ QUE C'ÉTAIT UNE BONNE IDÉE ET LA MISE À JOUR À ÉTÉ FAITE EN QUELQUES HEURES SUR LE SITE INTERNET.

QuentinS33, le 31 mars 2020, sur le chat Github

Les partenaires techniques

MERCI AUX INDISPENSIBLES PARTENAIRES TECHNIQUES QUI SOUTIENNENT GRACIEUSEMENT LE PROJET.

Merci à [OuTrouverDuGel.com](https://outrouverdugel.com) et [OuTrouverDesMasques.com](https://outrouverdesmasques.com) pour leurs données très utiles, créés avec le soutien de Choose4me & ADLV.

🔍 Recherche

LA RECHERCHE D'ADRESSE EST FOURNIE PAR NOS AMIS DE JAWG MAPS.

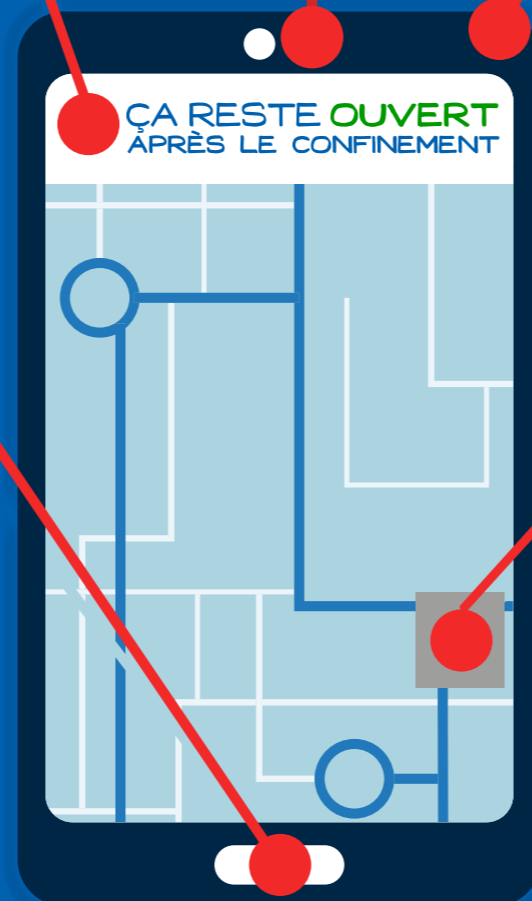


TRANSWAY DÉVELOPPE NOTRE APPLI MOBILE.



L'ASSOCIATION OPENSTREETMAP FRANCE AIDE À FAIRE TOURNER LE SERVICE.

OpenStreetMap France



MAKINA CORPUS FOURNIT SA PRÉCIEUSE ASSISTANCE TECHNIQUE.



LE SERVICE TECHNIQUE DE NOTRE SOLUTION EST HÉBERGÉ PAR SCALINGO.



LE FOND DE CARTE (TUILES VECTORIELLES © MAPTILER © OPENSTREETMAP) EST HÉBERGÉ ET FOURNI PAR MAPTILER.



Histoire du projet

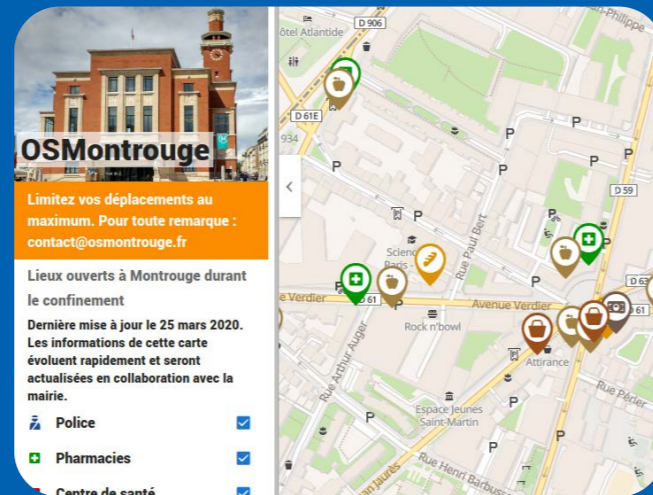
UN PREMIER PROTOTYPE SUR LA VILLE DE MONTROUGE

Au soir du 17 mars, le premier jour du confinement, Florian et François, deux habitants de Montrouge (92), cartographient les lieux restants ouverts dans leur ville sur le site osmontrouge.fr.

Le principe est simple : n'indiquer sur la carte que les lieux accessibles au public.

Cette initiative est rapidement partagée par la mairie de Montrouge qui y voit la solution idéale pour soutenir sa communication de crise. L'équipe reçoit alors une avalanche d'e-mails de la part d'habitants de la ville désireux de préciser les conditions d'ouverture des différents lieux.

Les deux bénévoles rajoutent alors patiemment ces informations, une à une, sur la carte. Ils mènent également un minutieux travail d'investigation, sans sortir de leur domicile. Ils téléphonent aux commerçants pour savoir s'ils sont ouverts, collectent des horaires d'ouverture sur les



Le site OSMontrouge.fr indique les lieux ouverts durant le confinement à Montrouge (92)

sites Internet et les pages Facebook des magasins, des pharmacies, des services publics ...

Suite au succès de ce premier service local le concept est élargi à la France entière. C'est le moment où l'équipe s'agrandit : plusieurs bénévoles rejoignent le projet. Certains mettent entre parenthèses leurs projets professionnels respectifs pour se concentrer à 100% sur le projet, d'autres donnent un coup de main occasionnel.

LE SITE NATIONAL «ÇA RESTE OUVERT»

À peine quelques jours plus tard est mis sur pied caresteouvert.fr, la carte collaborative des lieux ouverts durant le confinement. La carte reste pertinente durant toute la période de déconfinement.

Découvrez la chronique complète des 12 premiers jours de l'équipe dans [cet article](#) de notre blog.

Un développement à l'international

De par le passé, la communauté OpenStreetMap s'est déjà portée volontaire dans des situations de crise (comme par exemple Ebola) en cartographiant les infrastructures utiles aux acteurs du terrain à même de porter secours aux populations : ONG, gouvernements ...

C'est dans cet état d'esprit de solidarité que « Ça reste ouvert » s'étend dans d'autres pays où le besoin est exprimé par les communautés OpenStreetMap locales. C'est d'ailleurs grâce à leur importante

contribution que l'outil peut être adapté à leurs besoins spécifiques. Ainsi, le service est d'ores et déjà disponible en français, anglais, allemand, catalan, galicien, basque, breton, espagnol, italien, néerlandais, finlandais, suédois, philippin, japonais et brésilien. Cette liste s'allonge rapidement chaque semaine.

Outil de traduction ouvert : <https://www.transifex.com/openlevelup/ca-reste-ouvert>

Situation le 11 mars :

France métropolitaine, outre-mer & Monaco	caresteouvert.fr	ÇA RESTE OUVERT APRÈS LE CONFINEMENT
Allemagne, Suisse & Autriche	bleibtoffen.de	BLEIBT OFFEN APOTHEKE, BÄCKER & CO.
Espagne (dont Catalogne et Galice) & Andorre	sigueabierto.es esobert.osmcatala.cat	SIGUE ABIERTO ÉS OBERT SEGUE ABERTO
Finlande	ollaanauki.fi	OLLAAN AUKI MYÖS RAJOITUSTEN AIKANA
Philippines	x	BUKÀS PA RIN
République Démocratique du Congo	ezosala.org	ATA NA CONFINEMENT EZO SALA
Irlande	stayingopen.ie taimidoscaillte.ie	STAYING OPEN TAIMID OSCAILTE

Pour plus de détails sur le déploiement à l'international, consultez [cet article](#) de notre blog.

L'objectif de « Ça reste ouvert » est de proposer l'outil rapidement partout où le besoin s'en fera ressentir.

UN OUTIL DE COMMUNICATION DE CRISE POUR LES ACTEURS INSTITUTIONNELS

De nombreuses collectivités locales ont adopté « Ça reste ouvert » comme solution de communication de crise auprès de leurs administrés.

Parmi les utilisateurs, on compte notamment les villes de Lyon ou Bordeaux mais aussi des communes plus modestes comme, parmi d'autres, Montrouge, Angers, Nancy, Massy ou Bergerac.

« Ça reste ouvert » est la solution idéale pour informer les administrés mais aussi soutenir l'activité économique locale. Mairies, communautés de commune, collectivités locales et centrales, agences gouvernementales, chambres de commerce et d'industrie se tournent tous vers « Ça reste ouvert ».

Un guide à l'attention des collectivités locales pour s'approprier au mieux « Ça reste ouvert » est disponible sur notre blog.

Le saviez-vous ?

La ville de Lyon a intégré « Ça reste ouvert » sur le site lyon.fr afin de promouvoir la réouverture des restaurateurs lyonnais en période de post-confinement.



Nicolas Florian, maire de Bordeaux



La mairie de Bordeaux contribue activement à fournir des données au projet.



DEVANT L'URGENCE D'APPORTER À NOS CONCITOYENS UNE AIDE CONCRÈTE POUR FAIRE LEURS COURSES, LA VILLE DE MONTROUGE S'EST TRÈS VITE ENGAGÉE À FOURNIR DES INFORMATIONS PRÉCISES, FIABLES, SUR LES COMMERCES DE PROXIMITÉ QUI RESTENT OUVERTS. L'ÉQUIPE DE CITOYENS D'OSMONTROUGE.FR (DEVENU PAR LA SUITE CARESTEOUVERT.FR) ONT PARFAITEMENT RETRANSCRIT CES INFORMATIONS SUR UNE CARTE QUE NOUS AVONS INTÉGRÉE À NOTRE SITE WEB.

Étienne Lengereau, maire de Montrouge, 13 avril

REVUE DE PRESSE



« Ça reste ouvert,
un travail de fourmi auquel
chacun peut contribuer »

Article du 26 mars

LE PROGRÈS

« L'idée était lumineuse,
restait à la mettre en
pratique. »

Article du 28 mars

Des dizaines d'articles de presse citent « Ça reste ouvert ». Retrouvez-les dans notre revue de presse complète sur notre blog.

Blog : <https://blog.caresteouvert.fr>

Kit de presse : <https://blog.caresteouvert.fr/kit-presse>
(Inclu : articles de presse, visuel et vidéo promotionnelle)

Teaser vidéo : <https://peertube.openstreetmap.fr/videos/watch/8aaf2c5e-4fc4-4303-bd26-901e159259a0>



Contact presse : Florian Lainez – 06 31 02 71 08 – florian@caresteouvert.fr

391 316

visiteurs uniques sur
la carte «Ça reste ouvert»

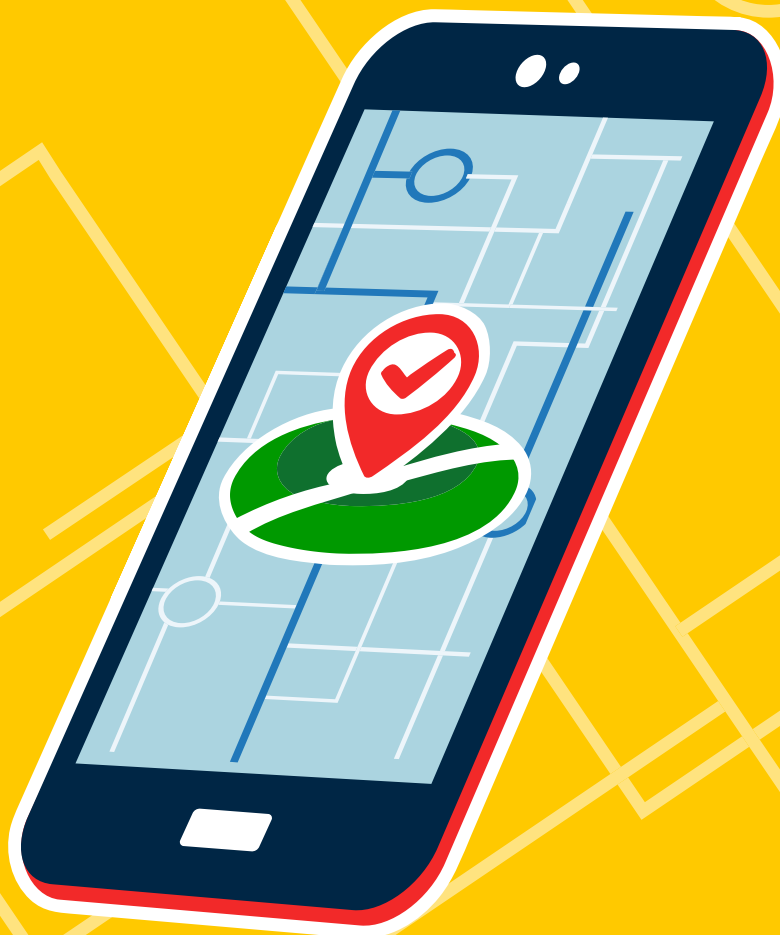
359 220

lieux visibles sur
la carte en France

1 632 709
dans le Monde

111 778

lieux mis à jour sur
la carte en France



La marque et le logo « Ça reste ouvert » sont déposés par la S.A.S. Jungle Bus. Tous droits réservés.

Ce document est mis à disposition selon les termes de la Licence Creative Commons Attribution - Partage dans les mêmes conditions 2.0 France. Vous êtes autorisés à en reproduire le contenu sous certaines conditions.

La présentation du projet OpenStreetMap est extraite de la plaquette de présentation de l'association OpenStreetMap France selon les termes de la Licence Creative Commons Attribution - Partage dans les mêmes conditions 2.0 France.

Mise en page & illustrations : Ossiann Roux



caresteouvert.fr

